

# SERIES MINI



MINI 5+TRO



**ROTONDI**<sup>®</sup> group

*A step ahead*



## SERIE MINI 3-4-5



MINI 3



MINI 3 ACCIAO INOX

### **Generatore di vapore MINI 3**

- Capacità acqua 2,15 litri - volume generatore di vapore 3,2 litri.
- Generatore di vapore in acciaio inox.
- Struttura verniciata bianca (su richiesta acciaio inox).
- Pressione vapore 2,8 - 3 BAR.
- Doppia valvola di sicurezza.
- Doppio termostato e termofusibile di sicurezza.
- Resistenza elettrica 1300 W.
- Ferro da stiro professionale 800 W.

### **Steam generator MINI 3**

- Water capacity 2,15 liters - Boiler volume 3,2 liters.
- Stainless steel steam generator.
- White painted steel structure (on request stainless steel).
- Steam pressure 2,8 - 3 BAR.
- Double Safety valve.
- Double Safety thermostat and thermofuse.
- External heating element 1300 W .
- Professional iron 800 W.

### **Generador de vapor MINI 3**

- Capacidad agua 2,15 lt - volumen caldera 3,2 lt.
- Generador de vapor de acero inox.
- Estructura color blanca (bajo pedido en acero inox).
- Presión de vapor 2,8 - 3 BAR.
- Doble válvula de seguridad.
- Doble termostato y termofusible de seguridad.
- Resistencia eléctrica 1300 W.
- Plancha profesional 800 W.

### **Generateur à vapeur MINI 3**

- Capacité d'eau 2,15 lt
- Volume 3,2 lt.
- Generateur à vapeur en acier inox.
- Structure an acier couleur blanc (disponible aussi en acier inox).
- Pression vapeur 2,8 - 3 BAR.
- Double soupape de sécurité .
- Double thermostat et thermofusible.
- Résistance électrique 1300 W.
- Fer de repassage professionnel 800 W.

### **Generatore di vapore MINI 4**

- Capacità acqua 3,4 litri - volume generatore di vapore 4,5 litri.
- Generatore di vapore in acciaio inox.
- Pressione vapore 2,8 - 3 BAR.
- Controllo livello acqua visibile esternamente.
- Struttura verniciata bianca.
- Doppia valvola di sicurezza.
- Doppio termostato e termofusibile di sicurezza.
- Resistenza elettrica 1450 W.
- Ferro da stiro professionale 800 W.

### **Steam generator MINI 4**

- Water capacity 3,4 liters - Steam generator volume 4,5 liters.
- Stainless steel steam generator.
- Steam pressure 2,8 - 3 BAR.
- Visible water level control.
- White painted steel structure.
- Double safety valve.
- Double Safety thermostat and thermofuse.
- External heating element 1450 W.
- Professional iron 800 W.



# SERIE MINI 3-4-5



MINI 4

## **Generador de vapor MINI 4**

- Capacidad agua 3,4 lt volumen caldera 4,5 lt.
- Generador de vapor de acero inox.
- Presión de vapor 2,8 - 3 BAR.
- Control nivel de agua
- Visible externamente.
- Estructura color blanca.
- Doble válvula de seguridad.
- Doble termostato y termofusible de seguridad.
- Resistencia eléctrica 1450 W.
- Plancha profesional 800 W.

## **Generateur à vapeur MINI 4**

- Capacité d'eau 3,4 lt
- Volume 4,5 lt.
- Generateur à vapeur en acier inox.
- Pression vapeur 2,8 - 3 BAR.
- Control de niveau de l'eau à l'extérieur.
- Structure an acier couleur blanc.
- Double soupape de sécurité.
- Double thermostat et thermofusible.
- Résistance électrique 1450 W.
- Fer de repassage professionnel 800 W.

## **Generatore di vapore MINI 5**

- Capacità acqua 3,8 litri - volume generatore di vapore 5 litri.
- Pressione vapore 2,8 - 3 BAR.
- Manometro di pressione.
- Struttura verniciata bianca.
- Doppia valvola di sicurezza.
- Doppio termostato e termofusibile di sicurezza.
- Resistenza elettrica 1700 W.
- Ferro da stiro professionale 800 W.

## **Steam generator MINI 5**

- Water capacity 3,8 liters - steam generator volume 5 liters.
- Steam pressure 2,8 - 3 BAR.
- Pressure manometer.
- White painted steel structure.
- Double safety valve.
- Double Safety thermostat and thermofuse.
- External heating element 1700 W.
- Professional iron 800 W.

## **Generador de vapor MINI 5**

- Capacidad agua 3,8 lt volumen generador de vapor 5 lt.
- Presión de vapor 2,8 - 3 BAR.
- Manómetro de presión
- Estructura color blanca.
- Doble válvula de seguridad.
- Doble termostato y termofusible de seguridad.
- Resistencia eléctrica 1700 W.
- Plancha profesional 800 W.

## **Generateur à vapeur MINI 5**

- Capacité d'eau 3,8 lt
- Volume 5 lt.
- Pression vapeur 2,8 - 3 BAR.
- Manometre de control pression.
- Structure an acier couleur blanc.
- Double soupape de sécurité.
- Double thermostat et thermofusible.
- Résistance électrique 1700 W.
- Fer de repassage professionnel 800 W.



MINI 5



# SERIES MINI 6 AUTO



MINI 6 AUTO

## MINI 6 AUTO

Generatore di vapore semi-automatico con caldaia in acciaio inox, pompa alimentazione acqua GRANDE con carica automatica, controllo di livello visivo. Struttura in acciaio verniciato opzionale inox, capacità acqua 4 litri, volume acqua 5 litri, resistenza 1750 W, pressione vapore 3 BAR, doppia valvola sicurezza, doppio termostato e termofusibile di sicurezza, ferro da stiro professionale EC-100-800 W, manometro pressione vapore, rubinetto scarico caldaia. Serbatoio acqua 11 litri. Disponibile 230/1/50-60

## MINI 6 AUTO

Semi-automatic steam generator with boiler in stainless steel, BIG water feed pump with automatic water level control, external water level control, white painted structure optional stainless steel, water capacity 4 l, water volume 5 l, element 1750 W, Steam pressure 3 BAR, safety valve, double thermostat and thermofuse, iron EC-100-800 W, steam pressure manometer, water discharge tap. 11 litres water tank. 230/1/50-60

## MINI 6 AUTO

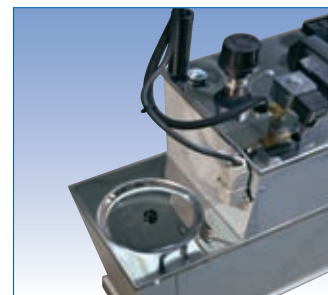
Generador de vapor con caldera de acero inoxidable, bomba de agua GRANDE a carga automática con control de nivel, estructura pintada de blanco en opción acero inoxidable. Control externo del nivel del agua, capacidad de agua 4 l, volumen de agua 5 l, resistencia 1750 W, presión de vapor 3 BAR, válvula de seguridad, doble termostato y termofusible de seguridad, plancha profesional EC-100-800 W. Depósito agua de 11 litros. Disponible 230/1/50-60



MINI 6 AUTO INOX

## MINI 6 AUTO

Générateur de vapeur semi-automatique avec chaudière en inox. Remplissage automatique de la chaudière avec pompe à eau. Contrôle de niveau d'eau mécanique. Contrôle visuel du niveau d'eau. Carrosserie traitée époxy blanc. En option acier inox. Capacité chaudière 4 litres et volume d'eau 5 litres. Puissance chaudière 1750 W. Pression d'utilisation 3 bars. Soupape de sécurité. Double thermostat et thermofusible. Fer EC 100 - 800 watts. Manomètre de pression vapeur. Robinet de vidange (évacuation de l'eau) 11 lts. réservoir en plastique. 230/1/50-60



**ROTONDI group Srl**  
Via Fratelli Rosselli, 14/16  
20019 Settimo Milanese (Milano) - Italia  
Tel. (+39) 02.335.01.224 - Fax (+39) 02.335.01.329  
E-mail: [rotondi@rotondigroup.it](mailto:rotondi@rotondigroup.it)  
[www.rotondigroup.com](http://www.rotondigroup.com)

Agente:

La ROTONDI group Srl si riserva il diritto di modificare dati ed informazioni contenuti nel presente stampato nell'interesse dello sviluppo e miglioramento del prodotto stesso. • ROTONDI group Srl reserves the right to modify data and informations contained in this folder in the interests of products development and improvement. • La ROTONDI group Srl se asume el derecho de modificar datos e informaciones contenidos en el presente material con el interés del desarrollo y mejoramiento del producto. • ROTONDI group Srl behält sich das Recht vor, die in dieser Druckschrift enthaltenen Daten und Angaben im Zuge der Weiterentwicklung und Verbesserung des Produkts zu ändern. • ROTONDI Group on assume le droit de modifier les données et les informations contenues dans présente catalogue dans l'intéresse de développe et amélioration des produits même.

RELEASE: 03/2015  
Grafiche Ortolan Opera (MI)



# SERIES MINI 9



MINI 9

## 🇮🇹 Tavolo da stiro MINI 9 - MINI 9S

Tavolo da stiro pieghevole, aspirante (MINI 9) o aspirante e soffiante (MINI 9S).

Forma riscaldata elettricamente (400W).

Disponibile con forma stiramaniche, aspirante o aspirante e soffiante.

Aspiratore 90 W - 230/1/50-60

Dimensioni: 152 x 46 x 91 cm - 18,5 kg

Dimensioni (chiuso): 165 x 46 x 13 cm

## 🇬🇧 Mini ironing table MINI 9 - MINI 9S

Ironing table with folding legs, vacuum (MINI 9) or vacuum and blowing (MINI 9S)

Electrically heated buck (400W)

Available with vacuum or vacuum and blowing sleeve buck.

Vacuum motor: 90 W - 230/1/50-60

Size: 152 x 46 x 91 cm - 18,5 kg

Size (closed): 165 x 46 x 13 cm

## 🇪🇸 Mesa para planchar MINI 9 - MINI 9S

Mesa para planchar plegable, aspirante (MINI 9) o aspirante y soplante (MINI 9S)

Plato con calefacción eléctrica (400W)

Forma de manga, aspirante o aspirante y soplante

Aspirador: 90 W - 230/1/50-60

Dimensiones desplegada: 152 x 46 x 91 - 18,5 kgs

Dimensiones plegada: 165 x 46 x 13 cm

## 🇫🇷 Table de repassage MINI 9 - MINI 9S

Table de repassage pliable, aspirante et chauffante pour le Model MINI 9

ou aspirante, chauffante et soufflante pour le Model MINI 9 S

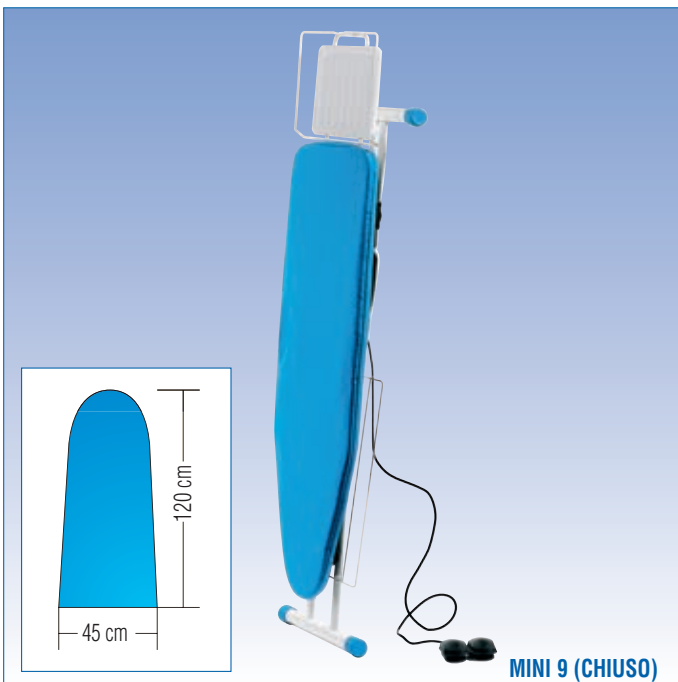
Résistance électrique de plateau de 400 W

Disponible avec Jeannette aspirante ou aspirante et soufflante

Moteur aspirateur de 90 W - 230/1/50

Dimension ouverte: 152 x 46 x 91 h cm - Poids brut 18,5 kg

Dimension fermé: 165 x 46 x 13 h cm



MINI 9 (CHIUSO)





# SERIES MINI 10



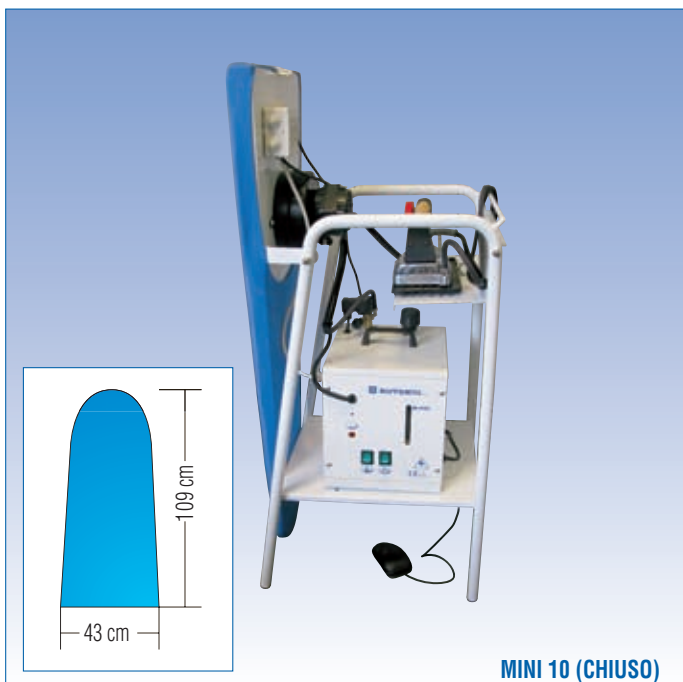
MINI 10

## MINI 10

Tavolo da stiro aspirante con gambe pieghevoli per famiglie, sarti, atelier, alteration-shops. Piano in alluminio 109 x 43 cm, resistenza piano 400 W, motore aspirazione 75 W, MINI 4 generatore di vapore con caldaia in acciaio inox, struttura in acciaio verniciata bianca, capacità acqua 3,4 litri, volume acqua 4,5 litri, resistenza 1450 W, pressione vapore 2,8 - 3 BAR, doppia valvola di sicurezza, doppio termostato e termofusibile, ferro professionale 800 W, controllo livello visivo acqua. Disponibile con Volt 230/1/50 - 230/1/60 - 110/1/60. Dimensioni: 130 x 45 x 95 H cm  
Dimensioni:(chiuso): 48 x 46 x 110 H cm

## MINI 10

Vacuum table with folding legs for families, tailors, atelier, alteration-shops. Aluminium buck 109X43cms, buck element 400 W - Vacuum motor 75 W. MINI 4 Steam generator with boiler in stainless steel, white painted structure, water capacity 3,4 l, water volume 4,5 l, element 1450 W, Steam pressure 2,8 - 3 BAR, external water level control, double safety valve, double thermostat and thermo fuse, industrial iron 800 W. Available Volt 230/1/50 - 230/1/60 - 110/1/60. Size: 130 x 45 x 95 H cm  
Size (closed): 48 x 46 x 110 H cm



MINI 10 (CHIUSO)

## MINI 10

Mesa de planchar aspirante con patas plegables. Superficie en aluminio con funda 109 x 43 cm, superficie caliente 400 W, motor de aspiración 75 W, MINI 4 generador de vapor con caldera de acero inoxidable, estructura pintada de blanco, capacidad de agua 3,4 l, volumen de agua 4,5 l, resistencia 1450 W, presión de vapor 2,8 - 3 BAR, doble válvula de seguridad, doble termostato y termofusible de seguridad, plancha profesional 800 W, control externo del nivel del agua. Disponible Volt 230/1/50 - 230/1/60 - 110/1/60. Dimensiones desplegada: 130 x 45 x 95 H cm  
Dimensiones plegada: 48 x 46 x 110 H cm

## MINI 10

Table de repassage aspirante avec pieds repliables pour les familles, les canners, les ateliers. Plateau en aluminium 109 x 43 cm, résistance du plateau 400 W, moteur d'aspiration de 75 W, MINI 4 avec générateur de vapeur avec chaudière en acier inox, carrosserie blanche, capacité de 3,4 litres d'eau, volume d'eau de 4,5 litres, puissance 1450 W, pression vapeur 2.8-3 BARS, soupe double sécurité, double thermostat, fer à repasser professionnel 800 W, contrôle du niveau d'eau visuel. Disponible avec tension V 230/1/50 - 230/1/60 - 110/1/60. Dimension ouverte : 130 x 45 x 95 H cm  
Dimension fermé : 48 x 46 x 110 H cm

